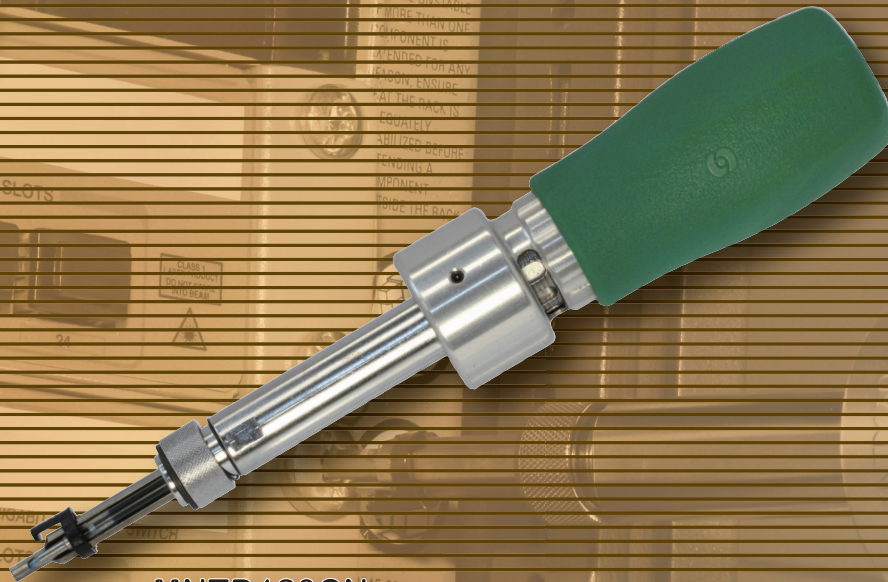


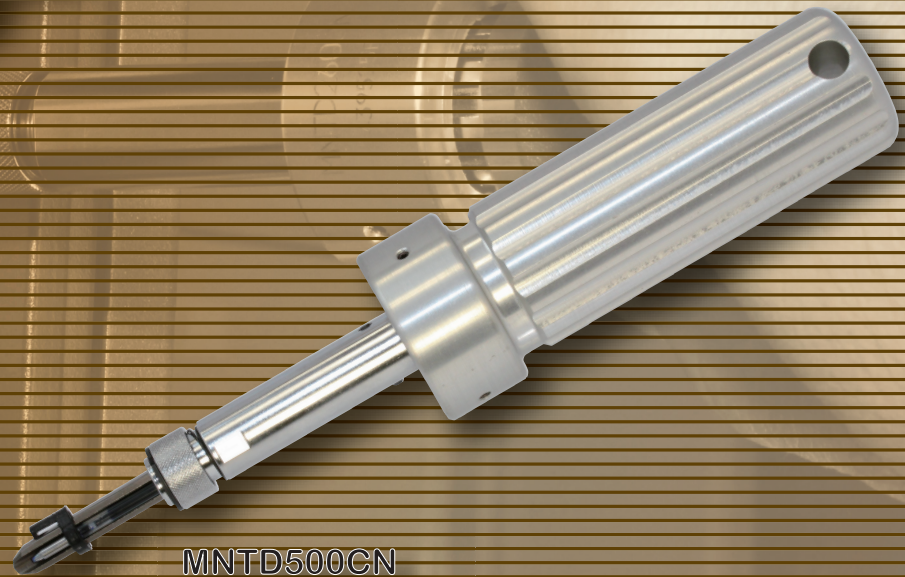
# MNTD

## Modelo de pre-ajuste y "click" Atornillador dinamométrico con marcador

PATENTE PENDIENTE



MNTD120CN



MNTD500CN

- El primer destornillador dinamométrico con marcador del mundo
- Marcaje claro en la cabeza del tornillo para prevenir errores por omisión
- Marcaje en los tornillos cuando cada proceso de apriete se completa
- Para una gran variedad de tornillos pequeños de cabeza plana y de cabeza troncocónica
- Adecuado para el apriete frecuente y repetitivo con un valor predeterminado de par de apriete



Tornillo de cabeza plana M4



Tornillo de cabeza troncocónica M4

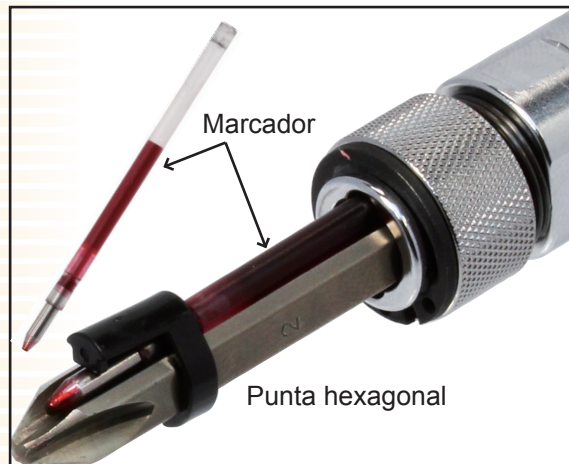




# Atornillador dinamométrico con marcador MNTD

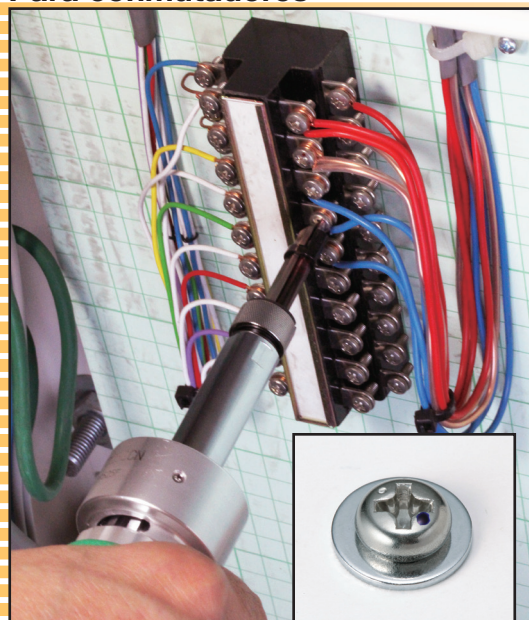
## Características

- Las marcas claras en los tornillos pueden señalar la evidencia de que los tornillos se han apretado de forma segura
- Sustitución sencilla con marcador desechable
- Aprox. 1.000 disparos por marcador
- Se encuentran disponibles un total de 7 tipos de puntas hexagonales y phillips
- Existe la posibilidad de realizar un sistema de inspección con cámara CCD
- Adecuado para el ensamblaje de equipos de precisión mediante un mecanismo no rotativo



## Usos varios

### Para conmutadores



Disponible para tornillos con cabeza troncocónica, plana y de anillado.  
Adecuado para apretar elementos en lugares con espacio limitado.

### Marcaje de pruebas



Tornillo de cabeza plana de acero inoxidable



Tornillo de cabeza troncocónica de acero inoxidable



Tornillo de cabeza de vaso hexagonal bañado en cromo



Tornillo de cabeza de anillado de acero inoxidable



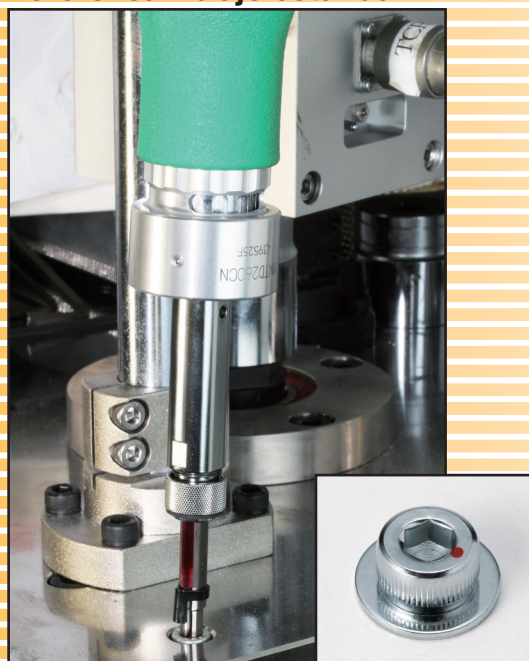
Tornillo troncocónico bañado en cromo trivalente



Tornillo de cabeza plana hexagonal bañado en cromo trivalente

Tornillo con cabeza de estrella M4 con marcador azul

### Para ensamblaje estándar



Perno con cabeza de vaso hexagonal M4 con marcador rojo

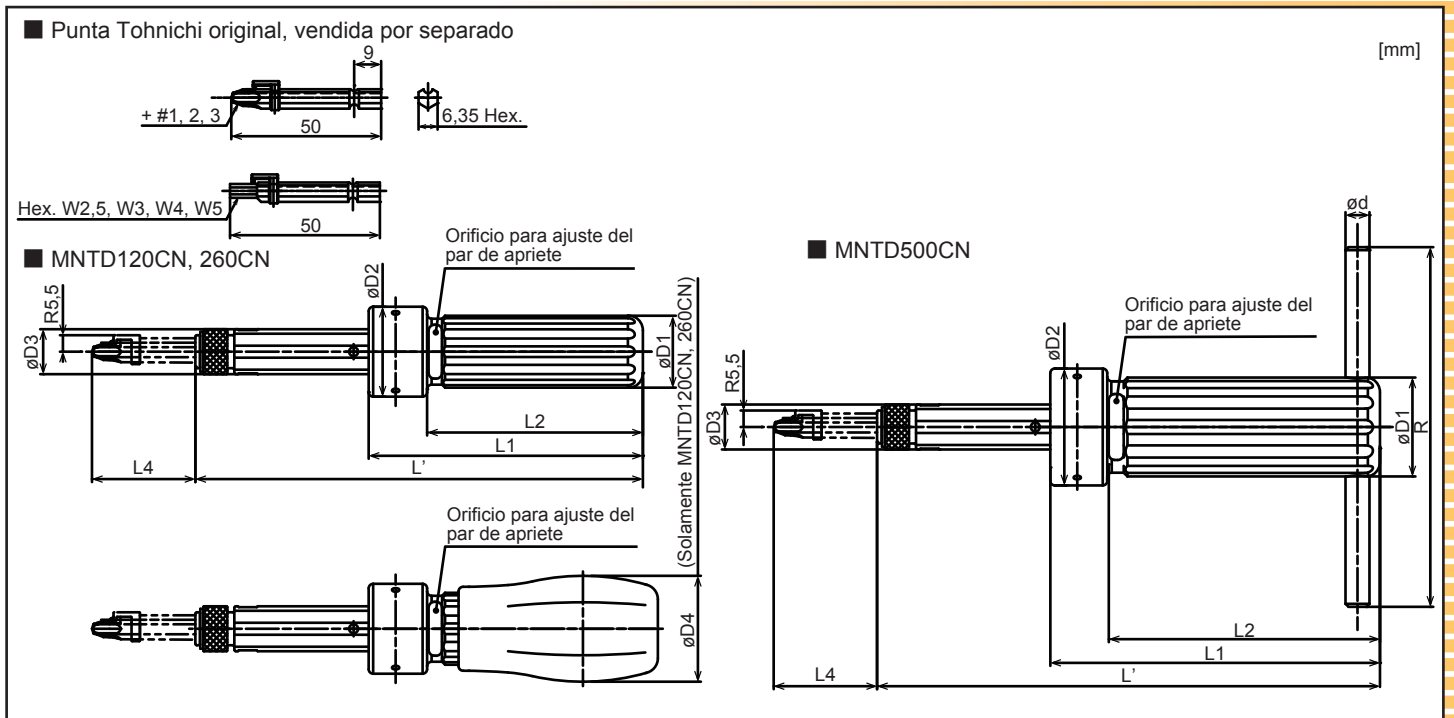
### Para comunicación del aparato



Tornillo con cabeza de fijación con marcador azul



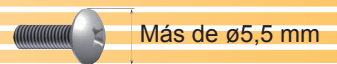
## Especificaciones



Precisión +/-3%

Modelo	Rango cN·m	Rango kgf·cm	Rango lbf·in	L'	D1	D2	D3	D4	L1	L2	L4	d	R
MNTD120CN	40-120	4-12	4-10	150	24	30		33	91,5	72		-	-
MNTD260CN	100-260	10-26	10-22	152	30,5	36,5	15	41	94	74,5	34,5	-	-
MNTD500CN	200-500	20-50	20-40	168	33	39		-	110	91		8	120

- Nota**
- La punta y el marcador especialmente diseñados requieren el uso de MNTD. No se encuentran disponibles para su uso una punta y un marcador estándares disponibles en el mercado.
  - Aplicable para el tornillos cuyo diámetro de cabeza sea de  $\varnothing 5,5$  mm o superior.
  - No se encuentra disponible para tornillos hexagonales.
  - Los tornillos oscuros no son adecuados para el marcaje MNTD.



### Incluyendo accesorios

MNTD500CN con herramienta de apriete auxiliar. MNTD120CN y 260CN con sujeción de resina.

### Accesorios opcionales

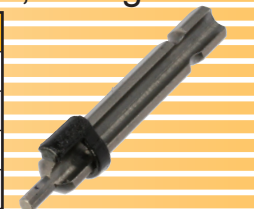
#### Broca especialmente diseñada, phillips

Artículo N°	Tamaño	Tornillos aplicables
1601	#1	M2,5, (M3)*
1602	#2	M3, M4, M5
1603	#3	M6



#### Broca especialmente diseñada, hexagonal

Artículo N°	Tamaño	Tornillos aplicables
1611	W2,5	M3
1612	W3	M4
1613	W4	M5
1614	W5	M6



\* Tornillo de cabeza de anillado

#### Preajustar llave fija de gancho

Artículo N°	Modelo aplicable
52	MNTD120CN
53	MNTD260CN
54	MNTD500CN



#### Marcador

Artículo N°	Descripción
1621	Marcador rojo, 10 pzas/paquete
1622	Marcador rojo, 100 pzas/paquete
1623	Marcador azul, 10 pzas/paquete
1624	Marcador azul, 100 pzas/paquete



\* Marcador desechable vendido en paquetes

#### Sujeción de resina de color

Color	Naranja	Gris	Negro	Verde	Rojo	Azul	Naranja	Gris	Negro	Verde	Rojo	Azul
Artículo N°	850	851	852	853	854	855	856	857	858	859	860	861
Modelo aplicable	MNTD120CN						MNTD260CN					





## RTDLS/RNTDLS Atornillador dinamo métrico a prueba de error (por cable)



Establece un sistema de interbloqueo en la línea de ensamblaje a través de la conexión de una señal de compleción de apriete a dispositivos externos.



RoHS

Precisión +/-3%

Modelo	Min.-Max.	1 Grad.
	cN·m	
RTDLS120CN	20-120	1
RTDLS260CN	60-260	2
RTDLS500CN	100-500	5
RNTDLS120CN	40-120	
RNTDLS260CN	100-260	-
RNTDLS500CN	200-500	

## RTDFH/RNTDFH Atornillador dinamo métrico a prueba de error (sin cableado)



Establece un sistema a prueba de errores inalámbrico, adoptando un sistema de salto de frecuencia altamente fiable.



RoHS



### Equipamiento estándar



Receptor R-FH256 4 puertos E/S I/O-FH256 Caja de ajustes SB-FH256

Precisión +/-3%

Modelo	RTDFH256/RNTDFH256
Banda de frecuencia	2,4GHz (de 2,402 a 2,479GHz, intervalo de 1MHz, 78 tipos)
Sistema de comunicación	Distribución del espectro (sistemas de salto de frecuencia)
Sistema de modulación	GFSK
Velocidad de modulación	1Mbps
Canal de grupo	Gr (de 000 a 255)
ID	3 dígitos (de 000 a 999), 7 dígitos (alfanumérico)
Batería	Batería tipo moneda CR2032 CD3V
Distancia de comunicación	Aprox. de 10 a 20 m

Modelo	Min.-Max.	1 Grad.
	cN·m	
RTDFH120CN	20-120	1
RTDFH260CN	60-260	2
RTDFH500CN	100-500	5
RNTDFH120CN	40-120	
RNTDFH260CN	100-260	-
RNTDFH500CN	200-500	

Los modelos RTDFH/RNTDFH requieren el certificado de equipamiento inalámbrico de su país. Póngase en contacto con Tohnichi para el estado de la adquisición del certificado de equipo inalámbrico.

## Equipamiento de calibración

## TDT3-G Potenciómetro para atornilladores dinamo métricos



TDT600CN3-G

RoHS



Comprobador dinamo métrico digital de alta precisión con dispositivo de carga que elimina errores de medición.

Precisión +/-1%

Modelo	Min.-Max.	1 Grad.	Min.-Max.	1 Grad.	Min.-Max.	1 Grad.
	cN·m	cN·m	kgf·cm	kgf·cm	lbf·in	lbf·in
TDT60CN3-G	2-60	0,005	0,2-6	0,0005	0,2-5	0,0005
TDT600CN3-G	20-600	0,05	2-60	0,005	2-50	0,005



Hay películas sobre el producto disponibles. Visite Tohnichi TV.  
<https://www.youtube.com/c/TohnichiTV>

TOHNICHI MFG. CO., LTD.  
 URL <http://tohnichi.jp>  
 E-mail [overseas@tohnichi.co.jp](mailto:overseas@tohnichi.co.jp)  
 N.V. TOHNICHI EUROPE S.A.  
 E-mail [tohnichi-europe@tohnichi.co.jp](mailto:tohnichi-europe@tohnichi.co.jp)  
 TOHNICHI AMERICA CORP.  
 URL <http://www.tohnichi.com>  
 E-mail [inquiry@tohnichi.com](mailto:inquiry@tohnichi.com)  
 TOHNICHI SHANGHAI MFG. CO., LTD.  
 URL <http://www.tohnichi-sh.com>  
 E-mail [sales@tohnichi-sh.com](mailto:sales@tohnichi-sh.com)

